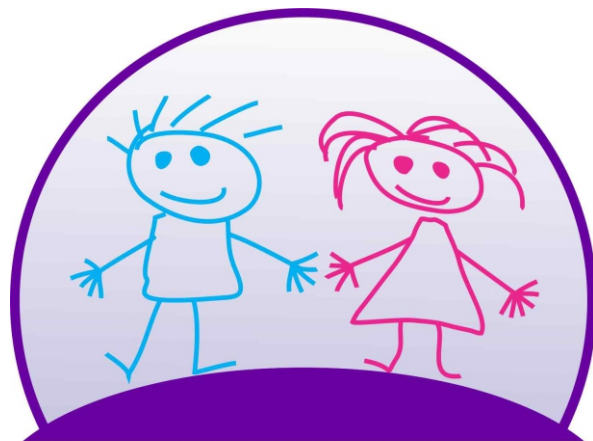


# ATENEOS BIMESTRALES SOBRE CASUÍSTICA EN CÁMARA GESELL

**\* 12 de Agosto: de 10:00 a 12:00 hs.  
en la sede de Cámara Gesell de la Segunda Circunscripción Judicial.**



INSTITUTO DE CAPACITACIÓN  
E INVESTIGACIÓN  
DEL PODER JUDICIAL DE SAN LUIS  
"Dr. TOMÁS JOFRÉ"



**CAMARA GESELL**  
Poder Judicial de la Provincia de San Luis

El encuentro está dirigido a magistrados, funcionarios, profesionales psicólogos y demás interesados en participar en temas relativos a la implementación del dispositivo de Cámara Gesell, o que posean interés en colaborar en el perfeccionamiento de la utilización de esta herramienta..

**Coordinadora Provincial de Cámara Gesell,  
Lic. María Gladys Samper  
y Sub Coordinadora Provincial de Cámara Gesell,  
Dra. Virna Milena Eguinoa.**

**Informes Tel.: 266 4687684  
icitomasjofre@gmail.com**